

Une combinaison unique et innovante

Previcur energy est un fongicide qui combine deux substances actives le propamocarb HCl et le fosétyl-Al grâce à une technologie innovante de Bayer CS.

Grâce à la synergie et à la systémie des deux substances actives; le propamocarb (système ascendante, voie acropétale et translaminaire) et le fosétyl-Al (double système: ascendante et descendante), le Previcur Energy garantit :

- Une excellente action préventive et curative sur mildiou et pythium
- Une protection des jeunes pousses
- Une excellente résistance au lessivage
- Un outil parfait pour la gestion de la résistance grâce à son mode d'action à effet multisite



Double systémie et circulation à travers tous les organes de la plante

Plus puissante et à plus large spectre

Previcur Energy est efficace contre plusieurs mildious (*Bremia*, *Peronospora*, *Phytophthora*) ainsi que contre plusieurs pourritures des racines et du collet (*Pythium*)

Usages et doses homologués

Cultures	Maladies	Doses
Pomme de terre	Mildiou	1.5 L / ha
Cucurbitacées	Pied noir (pythium)	2 L / ha
Concombre	Mildiou de cuba	1.5 L / ha
Melon	Mildiou de cuba	1.5 L / ha

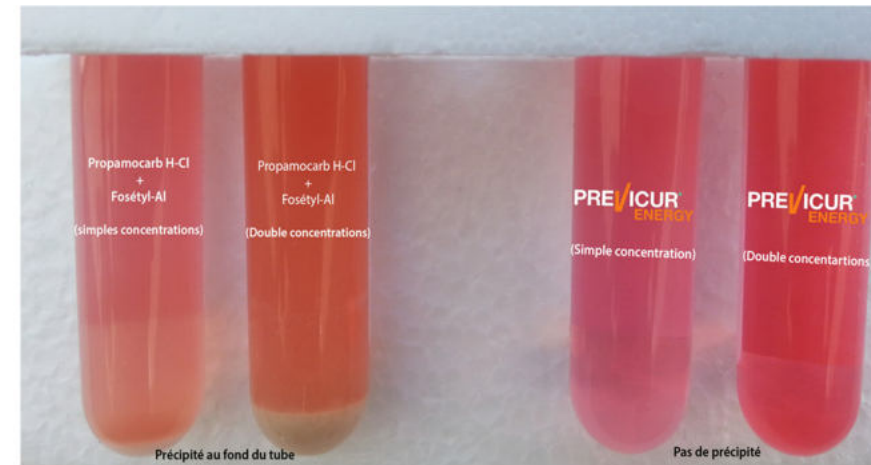
Contre les fontes de semis en pépinière, appliquer :
 - 2 applications par arrosage à 8 jours d'intervalle à raison de 12 ml/m²
 - Une application de 200 ml/m³ pour l'incorporation dans le substrat
 - Une application de 2L/ha par goutte à goutte



Mildiou de cuba sur feuille de melon

Une formulation plus sélective et plus miscible

- Grâce à la formulation innovante, la sélectivité des matières actives pures Propamocarbe (sans Hydrochlorure) et Fosétyle (sans Aluminium) a été nettement améliorée. Previcur Energy s'est avéré plus sélectif envers les différentes espèces et variétés de légumes et plantes ornementales.



La formulation brevetée permet aux deux substances actives d'être parfaitement stables et solubles lors des mélanges. Contrairement aux mélanges ordinaires du fosétyl-Al + propamocarb-HCl qui se sont montrés instables lors des mélanges et ont formé des précipités solides au fond des cuves

Plus flexible et à mode d'applications multiple

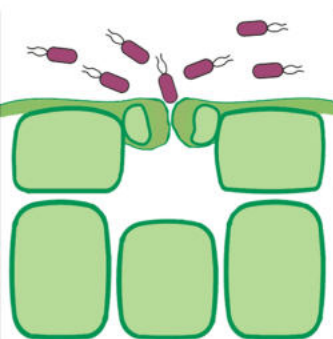
Previcur energy peut être appliqué par plusieurs méthodes

- Incorporation dans le substrat (trempage)
- Application par drip (goutte à goutte)
- Application par drench (arrosage)
- Application par pulvérisation



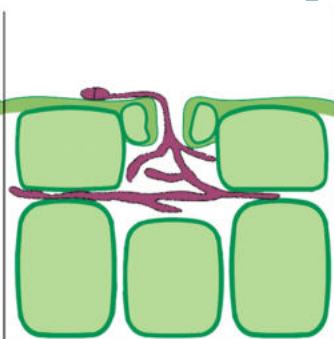
Plus précise et doublement efficace

Action sur le champignon



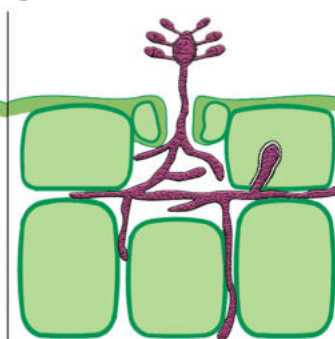
Action préventive contre le champignon

Previcur energy empêche la contamination de la plante, par l'inhibition de la germination des spores du champignon.



Action sur le développement mycélien

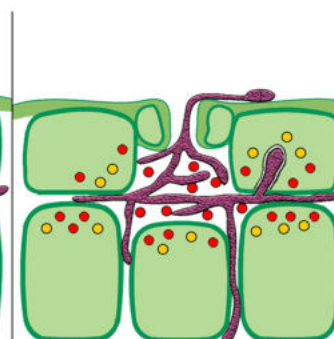
Previcur energy perturbe la formation de la membrane cellulaire du pathogène et empêche le développement du mycélium à l'intérieur du tissu végétal.



Inhibition de la sporulation du champignon

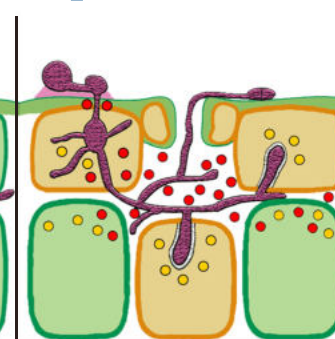
Previcur energy empêche la formation des organes de fructification du champignon d'où la propagation du parasite est contrôlée.

Action sur la plante



Stimulation des réactions de défenses des plants

Previcur energy active la production des éliciteurs qui stimulent les réactions de défenses chez la plante.



Blocage du développement du champignon

Previcur energy active la formation d'une barrière de cellules nécrosées autour du point d'infection, bloquant ainsi la progression du parasite.

Nous innovons, vous économisez

En appliquant correctement des doses préconisées, Previcur Energy vous permet :

- Economiser 25% du produit par rapport au Previcur.
- Réduire l'impact des pesticides sur l'environnement
- Diminuer les coûts des traitements phytosanitaires

**ECONOMISEZ
25%
DU PRODUIT**



3 = 4

